



Hjem > Promilleafgiftsfonden > 2013 > Formidling og demo af ny viden > Angreb af havreål i havre

Angreb af havreål i havre

De første angreb af havrecystenematoder eller "havreål" ses nu. Vær opmærksom på, at resistente havresorter også kan skades ved store tætheder.

De første angreb af havrecystenematoder eller "havreål" ses nu. Planterne er svage. Rødderne bliver meget korte og tykke, og bladene er i havre tit rødlige. Angreb optræder pletvis eller stribevis i marken. Se billede 1-2.

Skadevirkningen af havreål er større, når planterne i forvejen er svækket af dårlige vækstbetingelser som f.eks. kulde eller tørke.

Der er p.t. ikke modtaget vårbygprøver med angreb af havreål, hvilket nok skyldes, at mange af de dyrkede vårbygsorter er resistente mod havreål, men flere sorter bl.a. Columbus, Rosalina og Cha Cha er modtagelige. Se vårbygsorternes modtagelighed for havreål i www.Sortinfo.dk.

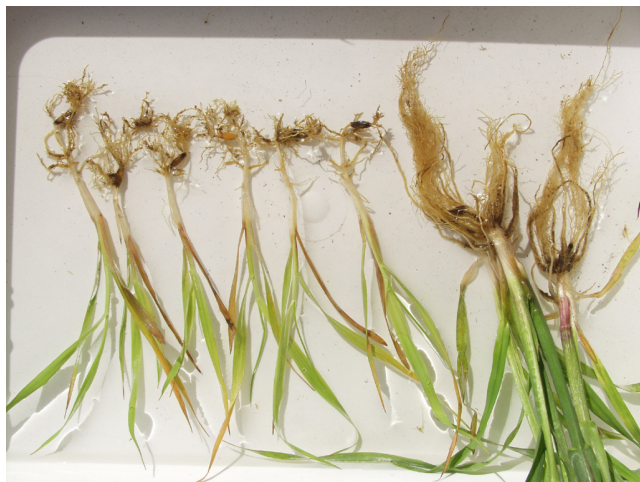
I havre er kun sorten Dominik resistent. Ved store tætheder af havrecystenematoder kan resistente sorter også skades, og resistent havre er væsentlig mere følsom end resistente vårbygsorter, men der opnås en nedsættelse af mængden på ca. 60 procent om året ved at dyrke en resistent sort. Ved man, at der er mange havrecystenematoder i jorden, anbefales det derfor at dyrke en resistent vårbygsort frem for en resistent havresort indtil smitten er reduceret, da resistente sorter af havre skades mere end resistente sorter af vårbyg.

Alle vårhvedesorter er modtagelige.

Alle kornarter opformerer havreål, men modtagelige sorter af vårsæd og især havre skades mest af angreb, fordi vårsæd angribes på et tidligt udviklingstrin i modsætning til vintersæd. Havrecystenematoder klækker nemlig om foråret. Ved dyrkning af ikke værter (ærter, raps o.lign.), kan regnes med en reduktion af nematodmængden på omkring 50 procent om året.

Majs angribes også af havrecystenematoder og kan skades, men der sker ikke nogen opformering i majs (nematoderne suger på rødderne, men der udvikles kun sporadisk æg i nematoderne), der derfor er sanerende.

Ved planlægning af sædskiftet skal der tages hensyn til, at havreål ikke bliver opformeret. En jordprøve udtaget i efteråret kan afsløre tætheden. Jordprøverne kan analyseres via firmaet BLGG AgroXpertus, telefon 89936868. Kontakt firmaet før indsendelse. Prisen er 595 kr. ekskl. moms for første prøve og 445 kr. for efterfølgende prøver.



Billede 1. Havreplanterne til venstre er angrebet af havreål. Rødderne er meget korte og fortykkede, og bladene er tit rødlige i havre. Angreb optræder pletvis eller stribevis i marken. De små hvide cyster ses først fra omkring primo juni. Rødderne på billedet er derfor farvet med jod og undersøgt i laboratoriet for at påvise nematoderne.



Billede 2. Angreb af havrecystenematoder i en havremark. Hvor jorden er mest fast, vokser planterne bedre, hvilket tit ses ved angreb af havreål. (Foto: Lars Møller-Christensen, Vestjysk Landboforening)

Kontakt din [lokale rådgivningsvirksomhed](#), hvis du vil vide mere om dette

Promilleafgiftsfonden for landbrug



Se 'European Agricultural Fund for Rural Development'

emne.